

## Chimo Serrano, "Self Sufficient"

Galeria Miguel Marcos

Barcelona

Els últims treballs de Chimo Serrano (València, 1960) han estat marcats per una màxima expressada pel mateix Serrano: "Vull valorar el que tinc, depurar el nucli i, a partir d'aquí, expandir la meua obra amb força, amb un impetuós impuls, amb el qual conèixer, comunicar, transcendir, crear i fer un pas endavant."

En aquest procés de creixement, arriba a la galeria Miguel Marcos amb *Self Sufficient*, una mostra que posa en relleu l'autosuficiència i força de l'obra més recent de l'artista valencià.

*Self Sufficient*, que es podrà visitar fins al 30 de setembre, suposa la materialització d'una nova etapa, d'un renaiement cap a un altre tipus de fotografia, més independent i autònoma.

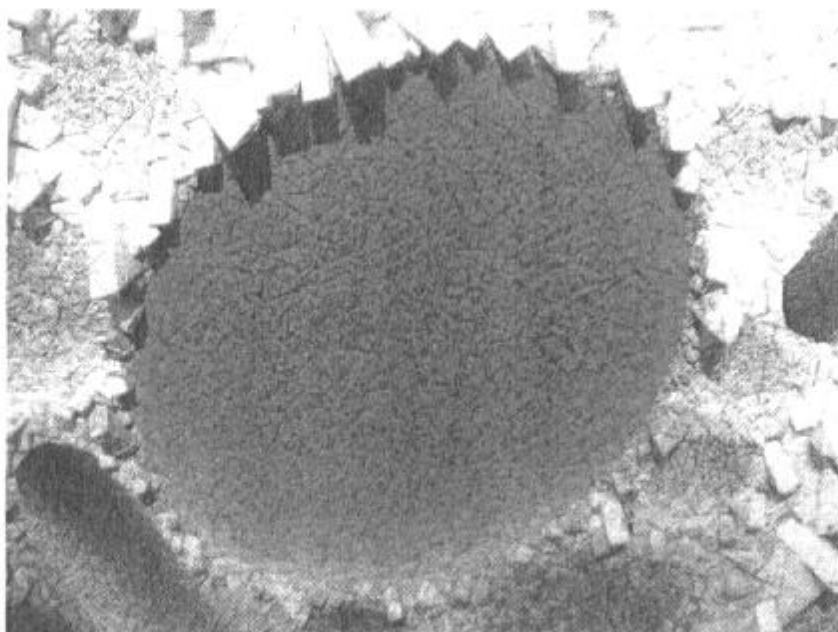
Les fotografies de Chimo Serrano s'apropen a universos abstractes amb etèries gammes cromàtiques i formes properes al conceptualisme.

Chimo Serrano ens proposa un joc de reflexos, textures i colors. Els referents de la fotografia són sobredimensionats per esdevenir elements abstractes, que obliden la seva forma originària i adquireixen una nova dimensió.

En aquesta nova dimensió és on els colors i les textures adquireixen un paper central. La forma deixa pas al valor líric de la matèria.

Com en un viatge cap a l'essència de les coses, Serrano busca una mirada diferent capaç de crear noves mirades cap a les realitats fotografiades.

El fotògraf valencià posseeix una àmplia experiència tant en l'àmbit nacional com en l'internacional. Chimo Serrano ha realitzat més de 40 exposicions en diverses ciutats del món, com per exemple Castelló, València, Brussel·les, Ginebra, Nova York, Pequín, Lima, Granada o Miami.



Chimo Serrano. *Numero 18. Self Sufficient*, 2014.

elias Gómez,  
any de Montolieu,  
9391 Assoc. Fons  
l'ògic.

a patir la  
i l'oblit.  
Primo  
ta repu-  
restat  
la presó

cartellista  
racció,  
sme i el  
capa més  
sense obli-  
imez en  
en la seva

realit-  
ròdics,  
is publi-  
diferents  
lín,  
ISS,  
es, 1936).