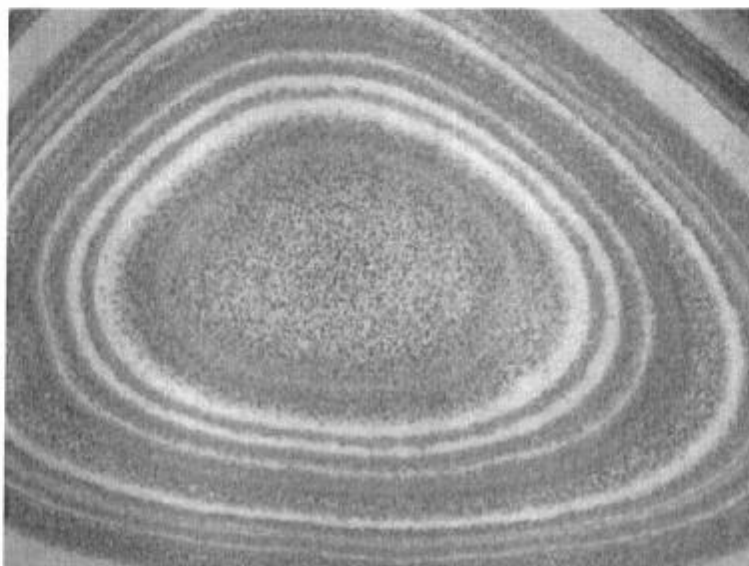


Heridita Virtual !!

Exposición "Kaypacha" del fotógrafo español Chimo Serrano - hasta el 28 de Setiembre



La exposición "Kaypacha" ("tierra de aquí" en quechua) del fotógrafo español Chimo Serrano está planteada como un tributo a la Pachamama e intenta reivindicar de alguna forma los temas de la cosmovisión andina.

La muestra ha sido enfocada en las texturas y los colores de los diversos terrenos y paisajes que Serrano ha conocido mediante su lente de artista. Las capturas logradas buscan igualmente ser un homenaje a aquellos pueblos antiguos que tenían entre sus dioses a la tierra y a sus procesos geológicos, procesos que admiraban por el enigma y misterio que los envolvía.

Del mismo modo, Serrano llama la atención de la sociedad al describir al hombre como un ser incapaz de amar el lugar donde vive, pues entiende que ha olvidado sus orígenes, sin darse cuenta que en algo tan simple como una roca coexisten artísticas e intensas sensaciones. El fotógrafo plantea su muestra a través de una mirada abstracta del mundo. Así, muestra senos preñados de metal, despojos fósiles, perdidas razas embrionarias, hondas heridas, materias candentes y oscuras cavernas.

Hasta el 28 de setiembre

Galería Icpna de Miraflores. Avenida Angamos Oeste 160

De 11 a.m. a 8 p.m.

Ingreso libre